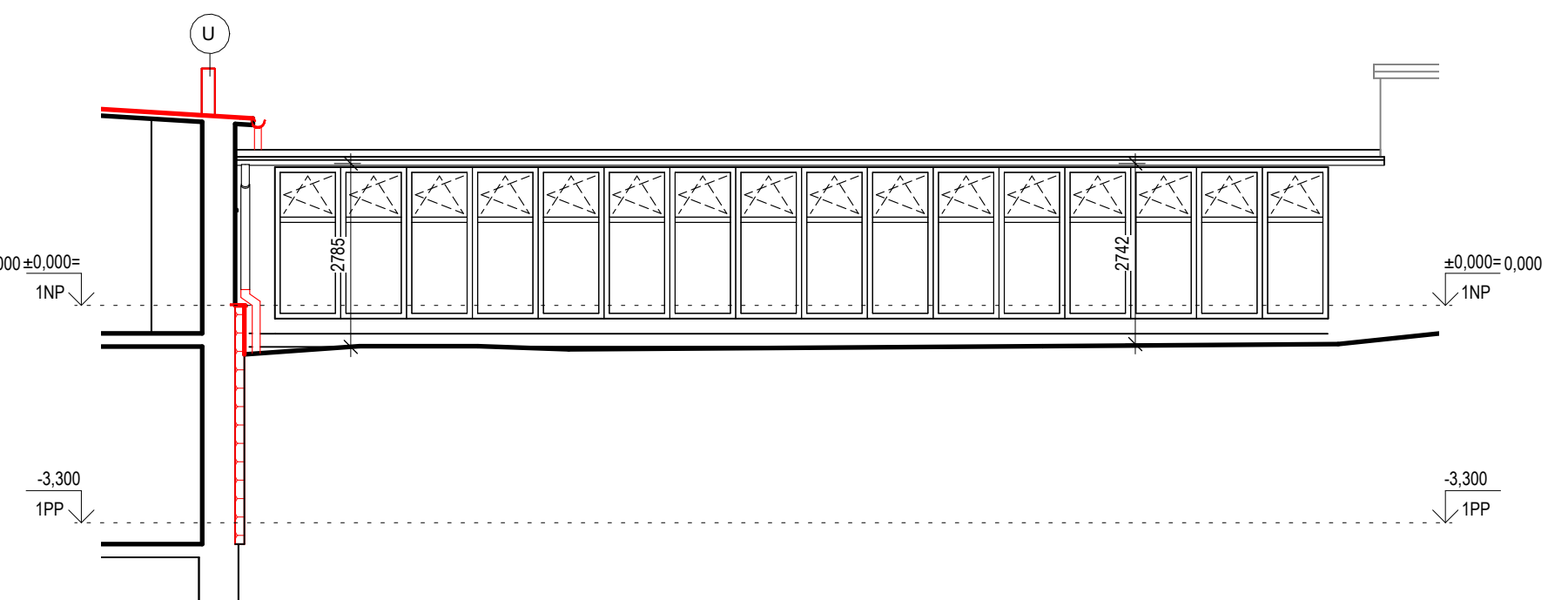
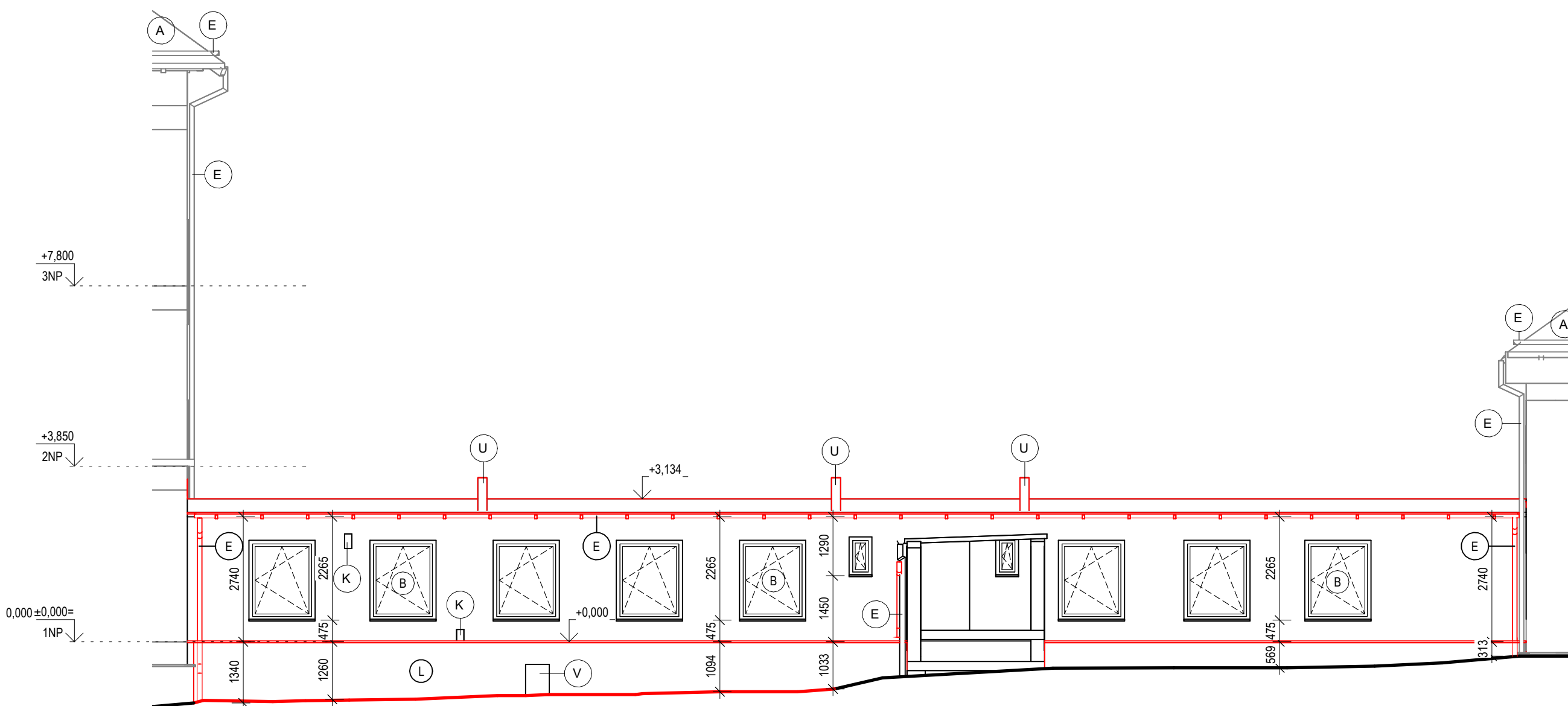


Pohled ZÁPADNÍ



Pohled VÝCHODNÍ



Pohled SEVERNÍ

### Popis bublin pohledů - nový stav – S002


Označení	Komentáře
A	Stávající střešní krytina - pálená taška
B	Stávající okna - RAL9010
C	Stávající fasáda objektu
D	Nový okapový systém objektu - RAL8012
E	Stávající okapový systém - RAL8012
K	Plocha nové soklové fasády
L	<různé>
T	Nové mříže suterénních oken - nová manžeta s nástavcem
U	Odvětrání stávající kanalizace
V	Odvětrání 1.PP
X	Oplechování horní hrany zateplení soklu

Revize	Popis	Kreslil	Datum

### Dokumentace pro provádění stavby

*Bezdíček L.*

Souřadnicový systém JTSK  
Výškový systém B.p.v. ±0.000 = 221,07 m n.m. (PB = stávající kanalizační šachta = 219,31)  
Projektant si vyhrazuje právo doplňovat, případně pozměňovat  
projekt na základě nových poznatků zjištěných během provádění stavby.

Vypracoval Průcha T., DiS.	Zodp. projektant Ing. Bezdíček L.	Technická kontrola	
Kreslil Ing. Bezdíček L.			
Investor Pardubický kraj, Komenského náměstí 125, Pardubice - Staré město, 530 02 Pardubice			formát 6 x A4
Akce Gymnázium a grafická SOŠ Přelouč - rekonstrukce střech a sanace suterénu			datum 11/2024
			účel DPS
			paré
			stav. objekt S002
Obsah výkresu Pohledy - nový stav	Měřítko 1 : 100	Č. výkresu 2 D.1.1.b.18	